



# Mairie d'Autechaux-Roide

**Info N° 11**

Juin 2011

Tél : 03-81-92-43-03

Fax : 09-70-62-95-99

Email : [mairieautechauxroide@wanadoo.fr](mailto:mairieautechauxroide@wanadoo.fr)

## Jours et heures d'ouverture du secrétariat de mairie :

Mardi : 16H30 à 19H

Mercredi : 9H30 à 12H

Jeudi : 16H30 à 19H

Besoin de joindre un medecin composer le **3966**

### EDITORIAL

Mesdames, Mesdemoiselles, Messieurs,

Chers concitoyennes et concitoyens,

L'ancien système fiscal est désormais derrière nous et c'est au cours de la séance du 22 avril que les membres du conseil municipal ont voté les taxes 2011, nouvelle formule.

- Taxe d'habitation : elle passe de 3,8% à 11,36% (ce nouveau taux s'explique par le transfert de l'impôt départemental au profit des communes, ce qui n'engendre au final aucune augmentation.
- Taxe foncière bâti : inchangée à 5,05%
- Taxe foncière non bâti : inchangée à 9,48%
- CFE (cotisation foncière entreprise) : inchangée à 16,79%

Grâce aux différentes aides compensatrices mises en place par l'Etat, afin de palier au manque à gagner dû à la suppression de la taxe professionnelle les recettes 2011 sont d'un niveau acceptable. Mais restons prudents car ces dispositions ne sont que provisoires.

La réforme fiscale à peine digérée, l'arrivée de la réforme de l'intercommunalité ne nous laisse aucun répit. Il s'agit dès à présent de mener une réflexion concernant l'avenir de la commune d'Autechaux-Roide au sein de la communauté de communes des balcons du Lomont.

En ce début d'été, je profite du bulletin d'information pour vous souhaiter à toutes et à tous de bonnes vacances.

Sincèrement et fidèlement.

Pascal TOURNOUX

### Horaires d'ouverture estival du secrétariat de mairie

A compter du mardi 12 juillet, les permanences du secrétariat de mairie ne seront plus assurées que les mardis de 16 h 30 à 19 h et ceci jusqu'au mardi 30 août.

### ENCOMBRANTS et OM

#### **Ordures ménagères :**

la collecte a lieu le lundi de chaque semaine, sauf pour les modifications suivantes relatives aux jours fériés.

Lundi 15 août (Assomption) repoussée au mardi 16 août

**Encombrants :** la collecte se déroulera le mardi de la 4<sup>ème</sup> semaine du mois.

Mardi 28 juin

**Pas de ramassage en juillet et en aout**

Mardi 27 septembre

## QUAND L'EAU VINT À MANQUER

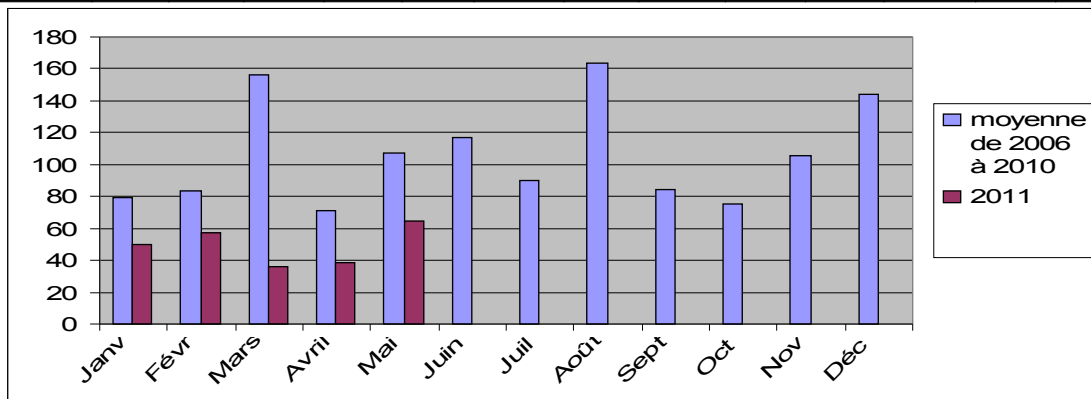
Les précipitations habituelles du mois de mars n'ont pas eu lieu cette année, et celles du mois de mai ne vont pas améliorer les choses. Un nouvel arrêté préfectoral a été pris le 30 mai, portant au niveau 2 (niveau d'alerte renforcée) la limitation provisoire des usages de l'eau. Il est consultable en mairie.

A Autechaux-Roide, les cours d'eau sont en étiage au moins décennal voir vicennal. **Il est fortement conseillé aux riverains du Roide et ses affluents de ne pas prélever d'eau par pompage au risque de mettre en danger l'avenir et la survie du cours d'eau.** Mais notre production d'eau potable n'est pas encore alarmante, une réserve est toujours disponible. L'étude lancée sur le captage de la Combe Girardot et les analyses qui sont réalisées régulièrement nous permettrons de l'utiliser en cas de problèmes.

### PRECIPITATIONS à AUTECHAUX-ROIDE

hauteur d'eau en mm

	Janv	Févr	Mars	Avril	Mai	Juin	Juil	Août	Sept	Oct	Nov	Déc	Total
moyenne de 2006 à 2010	79,2	83,2	156	71	107	117,2	89,8	163,8	84,6	75,4	105,8	144	1277
2006	61	69	<b>240</b>	141	149	61	<b>38</b>	180	140	79	95	109	1362
2007	107	108	130	<b>9</b>	144	<b>319</b>	165	226	56	19	133	135	1551
2008	94	<b>51</b>	158	143	53	54	113	121	128	<b>162</b>	69	162	1308
2009	44	91	<b>180</b>	<b>31</b>	57	82	73	69	45	55	132	154	1013
2010	90	97	72	<b>31</b>	132	70	60	<b>223</b>	54	62	100	160	1151
2011	50	57	36	38,5	64,5								



Mesures et graphique aimablement fournis par monsieur Alain Euvrard.

### Info légionellose

Arrêté ministériel du 01/02/2010

La légionellose est une forme grave d'infection pulmonaire causée par une bactérie.

Elle est provoquée par inhalation de gouttelettes d'eau. Les origines principales sont les tours aéro réfrigérantes équipant les grands ensembles (climatisation).

La bactérie se développe dans les eaux dont la température est comprise entre 25 et 42°C.

Pour éliminer les risques chez vous, trois précautions à prendre :

- Régler la température de l'eau chaude à plus de 50°C sans dépasser 60°C (risque de brûlure)
- Éviter la stagnation et assurer une bonne circulation de l'eau en laissant couler l'eau après chaque période de non utilisation (week-end, vacances, point d'eau peu utilisé)
- Procéder régulièrement au détartrage et à la désinfection des embouts de robinets (brise-jet, pommeaux de douche, etc.)

### Bruit et nuisances

Les travaux de bricolage à l'aide d'outils tels que : tondeuse, tronçonneuse, etc ne peuvent être effectués que les jours ouvrables de 8h 30 à 12h et de 14h à 19h 30, les samedis de 9h à 12h et de 15h à 19h 30 et les dimanches et jours fériés de 10h à 12h.

### Opération tranquillité vacances

En votre absence, la gendarmerie peut assurer une surveillance de votre domicile. Pour ce faire, rendez-vous à la gendarmerie de Blamont pour y remplir une demande.

La gendarmerie recrute en 2011, 7000 postes de gendarmes adjoints volontaires, 2500 postes de sous-officiers. Renseignements auprès de la brigade de Pont de Roide ou sur [www.lagendarmerierecrute.fr](http://www.lagendarmerierecrute.fr)

## Travaux RD 122

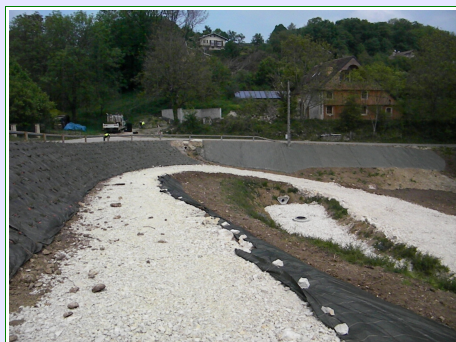
Encore un peu de patience ! Les travaux au centre du village tirent à leur fin.... Sur la RD122 les panneaux ainsi que la signalisation au sol sont terminés. Il ne reste à réaliser que la « goutte d'eau au milieu de la voie dans le virage vers la rue de l'église. Cet aménagement permettra de guider les véhicules dans leur voie de circulation comme cela existe déjà à l'entrée du lotissement, rue du lomont. Notez également que quelques aménagements d'embellissement ont été installés.



Les travaux sont désormais consacrés à l'allée de Blamont, les voies d'accès et la place où seront aménagées des places de parking. Les dernières tranchées ont été creusées pour terminer la récupération des eaux de ruissellement. A l'heure où nous écrivons cette information, nous espérons une fin de travaux première quinzaine du mois de juillet.



## Bassins



L'aménagement des bassins est terminé. Toutes les eaux de ruissellement du haut du village sont désormais dirigées vers ces bassins. Le chemin interne qui servira à l'entretien a été empierré. Les accotements ont été fleuris ou engazonnés. Les barrières de sécurité ont été placées le long de l'allée de Blamont.



## Travaux RD 73



Fini les perturbations. Les rails de sécurité ont été installés de la fin des trottoirs au parc de loisirs ainsi qu'au niveau de la rue de la Tournerie. Les marquages au sol sont tracés et les panneaux de signalisation installés. Les quilles de sécurité ont été placées au niveau de l'écluse. Le fleurissement des abords de trottoirs est terminé.



Afin de parfaire la sécurité à l'entrée du village, le panneau d'entrée et de sortie d'agglomération a été déplacé après le parc de loisirs.



## OPAH

### Rappel

Une Opération Programmée d'Amélioration de l'Habitat a été lancée sur la communauté de communes « les balcons du Lomont ». Le but principal est de réduire le nombre des logements partiellement inconfortables, mais aussi vous aider à améliorer l'isolation de votre habitation. Vous pouvez encore vous inscrire pour y participer.

### Matériel roulant de la commune

Un groupe de travail a été constitué afin de prévoir des équipements adaptés aux différents besoins de notre commune. La motivation première est le déneigement. L'employé communal à qui incombe cette lourde tâche, ne dispose plus d'un matériel performant. Le tractopelle est en fin de vie et la réfection des routes et des trottoirs demanderont plus de performances. Aussi, notre choix se porte sur un tracteur permettant l'adaptation de la lame de déneigement ainsi que d'autres options telles que pelle ou caisse de transport. Mais une condition première avant l'achat, est que notre employé communal obtienne le permis de conduire de ce type d'engin. Pascal JUIF a donc accepté de passer ce permis. Saluons ici sa motivation et souhaitons lui le succès à cet examen qui conclura cette formation complémentaire.

### Formation APP

Vous êtes en recherche d'emploi, vous souhaitez vous remettre à niveau, préparer des tests de sélection, utiliser l'outil informatique...

Une formation gratuite vous est offerte, proche de chez vous et à tout moment de l'année.

L'antenne **atelier de pédagogie personnalisée** de Pont de Roide est à votre disposition  
au 03 81 97 36 83 ou 03 81 92 28 23

### La canicule peut mettre votre vie en danger

Ces trois conditions réunies peuvent mettre votre santé en danger :

- il fait très chaud
- la nuit, la température ne descend pas, ou très peu
- cela dure depuis plusieurs jours

Selon l'âge, le corps ne réagit pas de la même façon :

- les enfants et adultes transpirent beaucoup, attention aux risques de déshydratation, il faut boire beaucoup d'eau.
- les personnes âgées transpirent peu et risquent le coup de chaleur (hyperthermie). Il faut boire de l'eau, ne pas sortir aux heures les plus chaudes, maintenir sa maison à l'abri de la chaleur et passer plusieurs heures dans un endroit frais ou climatisé.

Vous êtes une personne âgée, isolée ou handicapée, inscrivez vous en mairie sur la liste des personnes à risques.

Vous voyez une personne victime d'un malaise et d'un coup de chaleur, appelez immédiatement les secours en composant le **15**.

### Réforme de l'intercommunalité

La loi de réforme des collectivités territoriales, du 16 décembre 2010, commence à être appliquée sur le terrain. En matière de gouvernance intercommunale, la loi pose de nouvelles contraintes à la négociation entre communes. Il est question de création de nouvelles communautés de communes, de modifications de périmètres intercommunales, de suppression de syndicats...

Ce schéma doit-être arrêté par le Préfet avant le 31 décembre 2011.

Autechaux-Roide est directement concerné par la dissolution du syndicat des eaux d'Abbevillers car l'activité du syndicat sera transférée à la communauté de communes « les Balcons du Lomont » qui prendrait également la gestion de l'eau potable de la commune d'Autechaux-Roide

Aux prochaines élections municipales (2014), il ne restera plus que 2 délégués contre 5 aujourd'hui qui siégeront à la communauté de communes. Beaucoup d'autres incohérences de fonctionnement font que le conseil municipal réfléchit sur le bien fondé de rester au sein de la CCBL ou de demander son rattachement au projet de création de communauté de communes de Pont de Roide. Pour cela, une phase de discussion est prévue. Mais les élus disposent de peu d'occasions et de peu de moyens de faire prévaloir leurs vues. La date limite pour se positionner par délibération est le 31 juillet 2011.

## MANIFESTATIONS 2011

Type de manifestation	Dates	Heures	Contact
T A N	10 juillet		Jean-Marie Barthoulot
Concours de pétanque	10 septembre	13 h 30	André Richard
Course cycliste Finales de la coupe du Doubs 2011	18 septembre	12 heures	Mairie Autechaux-Roide
Exposition peinture	30 septembre 1 octobre 2 octobre	De 14 h à 18 h 30	Mairie Autechaux-Roide
LOTO Ass « Petits écoliers »	08/10/11	20 h	Mme Maud TORA
Soirée dansante	15 octobre	20 h 30	Marie Lorain

### Course cycliste

Notre commune, en collaboration avec l'E.C.B et le comité cyclisme du Doubs, organisera le 18 septembre prochain les finales de la coupe du Doubs 2011, pour les catégories minimes, cadets et cyclisme loisir. Réservez cette date pour venir encourager les coureurs le long du circuit ou pourquoi pas, participer à l'organisation de cette fête sportive. Les Associations des « petits écoliers », l'Asl, l'Asl foot et l'ACCA sont dorénavant et déjà impliquées dans l'organisation de cette journée.

Minimes :	Départ 13H35	3tours
Cadets :	Départ 13H30	4tours
Passcyclistes 3 et 4 :	Départ 15H35	4 tours
Passcyclistes 1 et 2 :	Départ 15H30	5 tours



En avant première le tracé du circuit et les horaires de ces courses.

### Marche des élus

Depuis 2 années les élus d'Ecurcey et d'Autechaux Roide, se retrouvent pour une marche. Début juin, l'itinéraire prévu a emmené « les plus courageux » sur les sentiers des 2 villages ainsi que sur Mandeuve. Comme toujours, la bonne humeur était de mise. Rdv est déjà pris pour l'année prochaine.



## NETTOYAGE DE PRINTEMPS

Le samedi 16 avril 2011, une quarantaine de personnes s'étaient donné rendez-vous au parc de loisirs « la Crochère », pour le traditionnel nettoyage de printemps. Les enfants de notre école se sont joints au plus grands et c'est dans la bonne humeur que tout ce petit monde a sillonné les rues de notre village. Moins de débris ramassés cette année, sûrement encore trop. Un casse-croute offert par la municipalité a clôturé cette matinée.



## Relais d'Assistants Maternelles

Vous cherchez un mode de garde pour votre enfant ?

Pour toute question relative au mode de garde de votre enfant,

Contactez le relais cantonal assistantes maternelles

Maison de l'enfance

24 rue du stade

25310 HERIMONCOURT

Tél : 03 81 36 76 25

francas.ramherimoncourt@orange.fr

## ASL Foot

L'équipe A termine sa saison à la 2ème place de son groupe et se voit offrir la possibilité de jouer en ligue régionale 3. Son parcours en coupe restera aussi dans les annales. Éliminée au 4ème tour de la Coupe de France, elle participe à la Coupe de Franche-Comté jusqu'en 16ème de finale, puis est évincée de la Coupe Emile Jonte en 8ème de finale. Elle joue la finale du challenge Robert Musner au stade honneur René Blum qu'elle perd 3 à 0 contre l'AS Valentigney.

L'équipe B clôt sa saison à une 9ème place plus qu'honorable au vu du niveau de son groupe dans lequel on peut citer Courcelles les Montbéliard, Forges d'Audincourt, Rougemont Concorde et encore Belleherbe. Mais la refonte du district relègue l'équipe B en troisième division. En coupe, l'aventure s'est terminée en demi-finale du Challenge Nicolas Pont-sport.

site du club : <http://club.sportsregions.fr/asl-autechaux-roide>

## Marche de l'ASL 19 juin

La pluie du matin n'a pas empêché les 75 participants à cette marche de découvrir les 3 parcours proposés. Comme à l'accoutumé les organisateurs avaient tracé d'agréables ballades menant les marcheurs jusqu'à Villars les Blamont. Quelques difficultés au programme, mais les points de ravitaillement ont redonnés des forces. Le midi ce sont 90 repas qui ont été servis avec le traditionnel coquelet, préparé par les bénévoles.



## Vie scolaire

### Inscription

L'inscription de vos enfants pour la prochaine rentrée scolaire est à faire, avant le 6 juillet auprès de la directrice Madame Maud DORMOIS.

### Réunion parents d'élèves le 31 mai

A l'initiative de Monsieur le Maire, les parents d'élèves ont été réunis afin de faire le point sur notre école. La directrice de l'établissement a présenté la coopérative, Madame Carole CHAPUIS représentant les parents d'élèves, a précisé le rôle des parents d'élèves, Madame Maud TORA, présidente de l'association des petits écoliers a pour sa part présenté le rôle et le budget de l'association. Le Maire a quant à lui réaffirmé l'implication de la municipalité pour notre école en terme social et budgétaire. Cette réunion riche en dialogue devrait être reconduite, mais avec tous les parents d'enfants scolarisables à Autechaux-Roide. En effet la pérennité de l'école n'est pas assurée. Si le nombre potentiel d'enfants scolarisables dans notre école est important, le nombre d'enfants réellement scolarisés est moindre. Une rencontre avec l'inspection académique nous permet d'assurer la prochaine rentrée. Une nouvelle règle est de mise pour les rentrées suivantes, consistant à ne comptabiliser que les enfants de 5 ans révolus. La municipalité s'attendra donc à trouver des solutions pour garder notre école.



### Sortie scolaire à Pierrefontaine les varans

Au mois de mai, les enfants ont profité d'un voyage à « la grotte aux trésors » de Pierrefontaine les varans. Le thème retenu était une journée préhistorique. Chasse aux mammouths, fabrication de peintures, taille de silex, allumer un feu, ballade en forêt à la rencontre de lutins ont été les activités proposées aux deux classes. Les enfants, les institutrices et les accompagnatrices ont apprécié cette journée et découvert la vie dans les temps anciens.



### Journée découverte nature

Vendredi 17 juin, comme ces deux dernières années, les chasseurs du village ont proposé une journée de découverte de la nature, et cette année ils ont organisé une visite du site de Gonsans, siège de la fédération départementale des chasseurs du Doubs. Tous les animaux de nos forêts ont été approchés et étudiés lors d'une longue promenade dans le parc.



Renouvelons ici nos remerciements aux membres de l'ACCA locale pour la prise en charge de cette journée, sans oublier les mamans et les institutrices encadrant tout ce petit monde lors de ces deux sorties très appréciées de tous.



## LES ACTIVITES PERISCOLAIRES

**Matin, midi et/ou soir**  
**lundi, mardi, jeudi et vendredi**

L'équipe d'animation accueillera les enfants âgés de 3 à 11 ans, scolarisés sur la Communauté de communes des Balcons du Lomont du

**Lundi 5 septembre 2011 au**

**Vendredi 06 juillet 2012.**

**Matin : de 7H30 à 8H30**

**Restauration du midi : de 11H30 à 13H30**

**Soir : de 16H30 à 18H où des activités spécifiques y sont proposées**

### Lieux d'accueils périscolaires

- ⇒ Abbévillers
- ⇒ Autechaux-Roide
- ⇒ Blamont
- ⇒ Meslières
- ⇒ Roches-Lès-Blamont
- ⇒ Villars-Lès-Blamont

## RENSEIGNEMENTS ET INSCRIPTIONS

### CONDITIONS D'INSCRIPTION

- ⇒ Compléter un dossier d'inscription auprès de la directrice lors des permanences d'inscriptions.
- ⇒ Prévoir un justificatif de domicile, votre numéro d'allocataire CAF, votre numéro de sécurité sociale et votre avis d'imposition 2010.
- ⇒ Transmettre la copie des vaccinations à jour.

**ATTENTION !!**

**LES INSCRIPTIONS SONT A RENOUVELLER A CHAQUE ANNEE SCOLAIRE**

### PERMANENCES D'INSCRIPTIONS

- ⇒ **Bondeval (Bureau FRANCAS) :**  
**Mardi et vendredi de 16h00 à 18h00**  
**Jeudi de 9h00 à 12h00**

⇒ **FERMETURE BUREAU**

**du 01/08 au 28/08/2011**

**et du 19/12/2011 au 02/01/2012 inclus**

## LES MERCREDIS LOISIRS

Chaque mercredi, tous les enfants scolarisés ou habitant la Communauté de communes seront accueillis sur une seule commune à **BLAMONT (accueil périscolaire)** à partir du **Mercredi**

**07/09/ 2011**

- ◆ **Journée avec repas de 8h30 à 16h30**
- ◆ **A la 1/2 journée avec repas de 8h30 à 13h30 et De 11h30 à 16h30**
- ◆ **Journée ou 1/2 journée sans repas de 8h30 à 11h30 et de 13h30 à 16h30**
- ◆ **Un accueil est possible**  
**Le matin de 7h30 à 8h30**  
**Le soir de 16h30 à 18h**  
**(voir tarifs ci-contre)**

L'équipe d'animation propose une palette d'activités variées et adaptées à l'âge des enfants afin de prendre en compte leurs besoins et leurs envies.

Un programme détaillé des activités est disponible au bureau des Francas, sur les accueils et dans les mairies. Il sera distribué dans les écoles dès la rentrée.

## LES VACANCES SCOLAIRES

Pour chaque période de vacances scolaires, un centre de loisirs sera organisé sur la Communauté de communes des Balcons du Lomont. (sous réserve d'un nombre d'inscrits)

**Les lieux d'accueils seront notifiés sur les plaquettes vacances distribuées dans les écoles avant chaque séjour.**

⇒ **TOUSSAINT**

**du 24/10 au 28/10/2011**

⇒ **HIVER**

**du 27/02 au 09/03/2012**

⇒ **PRINTEMPS**

**du 23/04 au 04/05/2012**

⇒ **ETE**

**du 09/07 au 03/08/2012**

## TARIFS

### Accueil périscolaire

Pour un enfant	Tarifs journaliers
Accueil du matin	1,30 €
Accueil du soir	2,00 €

### Restauration scolaire

Le prix de l'accueil du midi et du repas s'échelonne de 4.08 € à 7,65 €. Ce prix est calculé à partir de votre avis d'imposition, selon votre quotient familial.

### Mercredi et vacances scolaire

Pour un enfant	Tarifs à la journée	
	Avec repas	Sans repas
Avec Aides aux Temps Libres de la CAF	3,93 €	1,71 €
Régime général de la sécurité sociale	8,43 €	4,71 €
Hors régime général de la sécurité sociale	12,00 €	8,28 €

Possibilité d'aides du CE Peugeot, de la CAF...

Renseignez-vous auprès de votre organisme.

## FRANCAS DU DOUBS

**COMMUNAUTE DE COMMUNES DES BALCONS DU LOMONT**



### INSCRIPTIONS

**ACCUEIL PERISCOLAIRE ET EXTRASCOLAIRE**  
**3/11 ANS**

**RENTREE SCOLAIRE**  
**2011/2012**

Renseignements et Inscriptions :

Sylvie BORGNE

Tél. : 06 27 48 62 29

Tél. : 03 81 30 45 42

periscolaire@cc-balcons-du-lomont.fr

FRANCAS - Mairie - 25230 Bondeval

les francas

COOPERATION ET SOLIDARITE

Les Balcons du Lomont  
Communauté de Communes